

POZNÁMKY

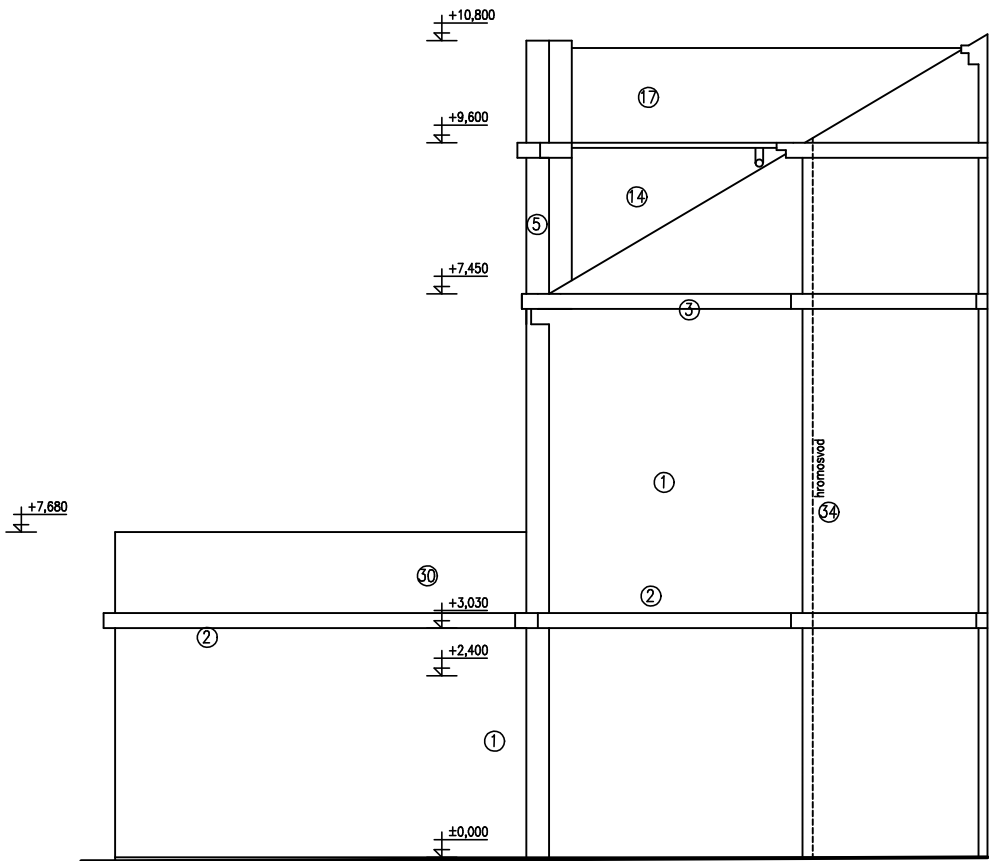
- * FASÁDA
 - STÁVAJÍCÍ STAV POVRCHU OBVODOVÉHO PLÁŠTĚ JE PROVEDEN Z VÁPENOCEMENTOVÉ ŠTUKOVÉ OMÍTKY
 - SOUČASNÝ TECHNICKÝ STAV OMÍTEK Z 30% DEGRADOVÁN
 - POVRCHOVÝ NÁTĚR VE VAZBĚ NA DEGRADOVANÝ PŮVODNÍ PODKLAD PRAVIDELNĚ OBNOVOVÁN
 - FASÁDNÍ BARVA – BAREVNÝ ODSÍN NÁTĚRU – PŘEDPOKLAD LOMENÁ BILÁ – PÍSKOVÁ– SHODNÝ S 1. ETAPOU DPS
 - ZNAČNĚ LOKÁLNĚ DEGRADOVANÉ ČÁSTI OMÍTEK VIZ GRAFIKA
 - PODEZDÍVKA – SOKL : NEPROVEDENO, IZOLACE ČÁSTI OBJEKTU ODHALENA NA ZÁKL. PASE A BETONOVÝCH CIHLÁCH
- * STŘEŠNÍ KRYTINA
 - SKLÁDANÁ BETONOVÁ – KM BETA – STÁVAJÍCÍ
 - BAREVNÝ ODSÍN CIHLOVĚ ČERVENÝ
 - PLOCHÉ STŘECHY NAD 1.N.P. ZASTŘEŠENY FÓLIOVOU KRYTINOU
- * NAVAZUJÍCÍ VENKOVNÍ KOMUNIKACE
 - CHODNÍKY – KAMENNÁ DLAŽBA, BETONOVÉ DLAŽDICE BEST
 - Z JIŽNÍ STRANY ČÁST NAVAZUJÍCÍ PLOCHY VYBETONOVÁNA
 - V ČÁSTI NAVAZUJÍCÍ NA ZATRAVNĚNOU PLOCHU BEZ OKAPOVÉHO CHODNÍKU
- * VÝPLNĚ OTVORŮ
 - STÁVAJÍCÍ VÝPLNĚ OTVORŮ DŘEVĚNÉ, JEDNODUCHÉ ZASKLENÍ TEPELNĚ–IZOLAČNÍMI SKLY, BARVA HNĚDÁ, NETĚSNÉ
 - VSTUPNÍ DVEŘE DŘEVĚNÉ S PRÍZNANÝM PRAHEM
 - TECHNICKÝ STAV A POŽADAVKY POPSÁNY V TEXTOVÉ ČÁSTI
- * KLEMPÍŘSKÉ PRVKY
 - MĚDĚNÝ PLECH TL. 0,63 MM – SHODNÝ TYP S DPS 1– Cu
- * KONSTRUKCE LOUBÍ
 - TVRDÁ KONSTRUKCE STROPU OSAZENA NA PRŮVLAKY A SLOUPY. PROFILACE PRŮVLAKU BUDE V ZATEPLOVACÍM SYSTÉMU NADÁLE DODRŽENA (ŠÍŘE CCA 500 MM, VÝŠE CCA 70 AŽ 80 MM).

LEGENDA VČETNĚ PRVKŮ TÝKAJÍCÍCH SE NÁSLEDNÉ ETAPY VÝSTAVBY

- 1 – STÁVAJÍCÍ VÁPENNÁ ŠTUKOVÁ OMÍTKA
- 2 – BETONOVÁ (ZDĚNÁ) ŘÍMSA NAD 1. N.P.– OMÍTNUTÁ
- 3 – BETONOVÁ (ZDĚNÁ) ŘÍMSA NAD 2. N.P.– OMÍTNUTÁ
- 5 – ZDĚNÝ ŠTÍT VIKÝŘE Z KERAMICKÝCH cd BLOKŮ , TL. 365 MM
- 14 – BOČNÍ STĚNA VIKÝŘE
- 17 – STŘEŠNÍ KRYTINA BETONOVÁ SKLÁDANÁ, ODSÍN ČERVENÝ
- 30 – PROVĚTRÁVACÍ ŠTĚRBINA DVOUPLÁŠŤOVÉ STŘECHY
- 34 – BLESKOSVOD–DEMONTÁŽ A PO PROVEDENÍ ZATEPLOVACÍHO SYSTÉMU OPĚTOVNÁ MONTÁŽ NA PRODLOUŽENÉ KONZOLY

POZNÁMKY

- * STÁVAJÍCÍ OBJEKT DOMU S PEČOVATELSKOU SLUŽBOU JE OMÍTNUT VÁPENOCEMENTOVOU OMÍTKOU
- * STÁVAJÍCÍ OMÍTKY , MALBY A NÁTĚRY JSOU V DEGRADOVANÉM STAVU
- * VÝPLNĚ OTVORŮ JSOU DŘEVĚNÉ – VÝŽILÉ – NETĚSNÉ
- * V MĚSÍCI ŘÍJNU BYLO PROVEDENO ČÁSTEČNÉ DOPLŇKOVÉ ZAMĚŘENÍ OBJEKTU
- * STÁVAJÍCÍ PROVEDENÍ OMÍTEK JE BEZ ZVÝŠENÉHO SOKLU S DOTAŽENÍM OMÍTEK AŽ K ÚROVNI TERÉNU
- * V ÚROVNI STYKU S TERÉNEM JE PATRNA PONIČENÁ IZOLACE PROTI ZEMNÍ VLHKOSTI. TATO JE NATAVENA NA ROZŠÍŘENÝ ZÁKLADOVÝ PAS, ČI NA BETONOVÉ CIHLY.
- * DEGRADOVANÁ MÍSTA LOKÁLNĚ VE VĚTŠÍ MÍŘE NARUŠENÁ JSOU OZNAČENA V GRAFICKÉ ČÁSTI.
- * STŘEŠNÍ KRYTINA JE BETONOVÁ SKLÁDANÁ (KM BETA) ČERVENÉHO ODSÍNU
- * VEŠKERÉ ROZMĚRY JE NUTNO NA STAVBĚ OVĚŘIT PŘEMĚŘENÍM.
- * KONSTRUKČNÍ VAZBY BUDOU UPŘESNĚNY VÝROBNÍ DOKUMENTACÍ A A.D.



 <p>J.Hradec s.r.o. Jarošovská 753/II Jindřichův Hradec PSČ: 377 01 tel.:384 371 011 tel.:384 724 850 e-mail: jpsjh@jpsjh.cz</p>	Vedoucí projektu: ING ŠPULÁK MILAN Autorizovaný inženýr pro pozemní stavby Registr. v ČKAIT č. 0100074			Kreslil:	Kontrola:
				Ing. Jan Kraus	Ing. Milan Špulák
	Akce: ZATEPLENÍ DPS II CHELČICKÉHO ČP. 2, TŘEBOŇ			Investor: Město Třeboň	
				Obec: Třeboň	
	Obsah: POHLED P5 – SEVERNÍ (DÍLČÍ) STÁVAJÍCÍ STAV			Stupeň PD: pro provedení stavby	
				č.výkresu: D.1.12	č.paré:
Datum: XI.2015 Arch. č.: 15079 Měřítko: 1:100 Formát : 3xA4					